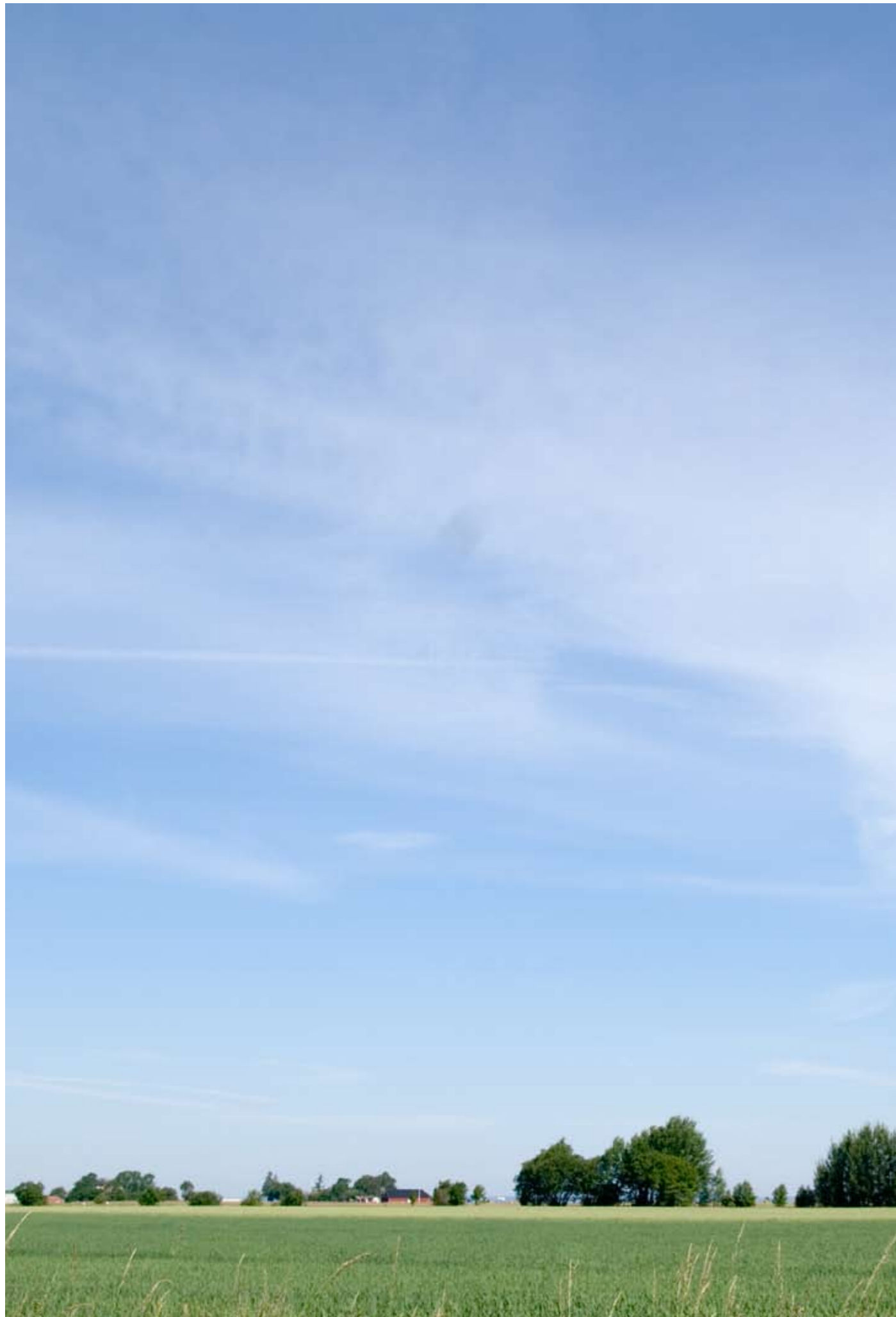


Alta Seguridad Casas Antisísmicas

CASAS
SUECIA





Casas Suecia trae a Chile un nuevo e innovador sistema de construcción de paneles de madera ensamblados con tecnología desarrollada en Suecia por la compañía Tomoku Hus. Esta empresa, pionera en Europa en este sistema, exporta sus productos a Japón, Islandia, entre otros.

Tomoku Hus es uno de los principales fabricantes de paneles de madera para muros, además de construir sus propias puertas y ventanas. La producción alcanza las 2.500 casas y 45.000 ventanas y puertas al año.



Los hermosos diseños que Usted puede apreciar en las fotografías, pueden parecer un sueño, pero con Casas Suecia puede hacerlo realidad.

Usted mismo puede diseñar su casa, ya que con este sistema, Usted elige donde poner las puertas y ventanas, o si lo prefiere podemos diseñarla nosotros mismos en base a nuestra vasta experiencia en construcción de casas en Europa y Japón.

La principal característica de nuestras casas es que son totalmente antisísmicas, probadas en la fábrica para resistir fuertes movimientos.







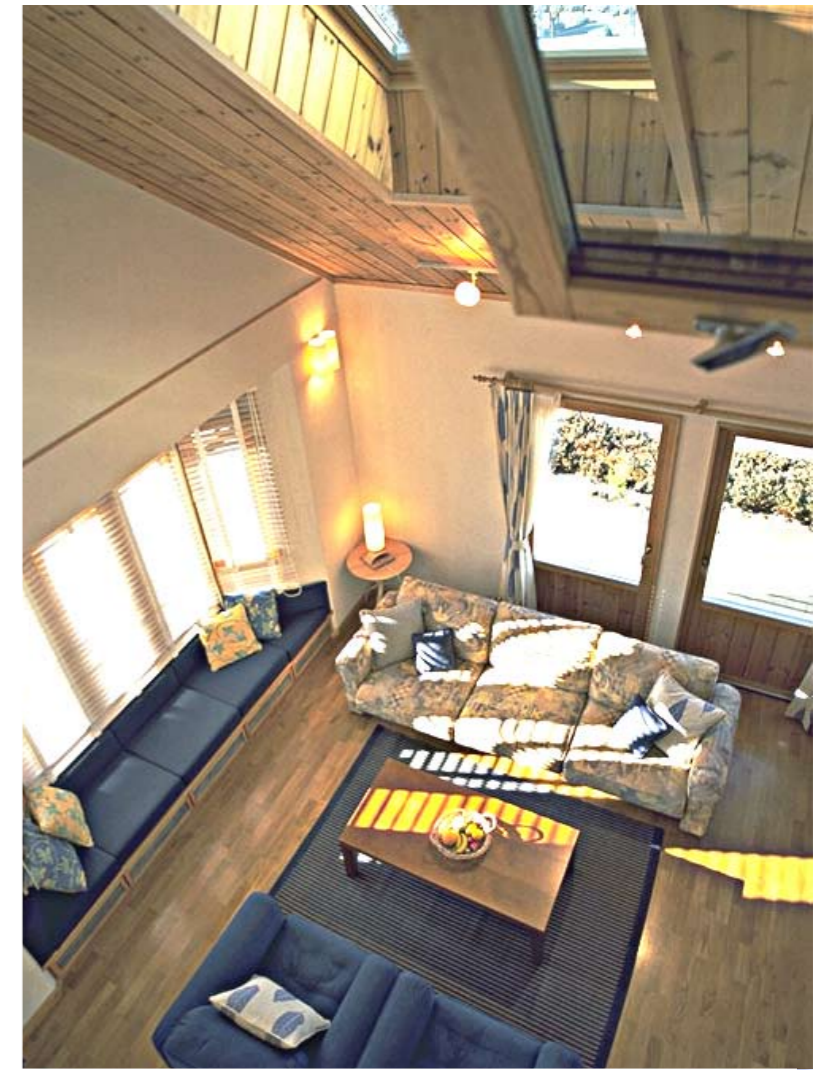
El interior de su hogar puede ser diseñado por usted mismo y nosotros nos encargamos del resto. Un calificado grupo de profesionales se encargará de hacer realidad su sueño.

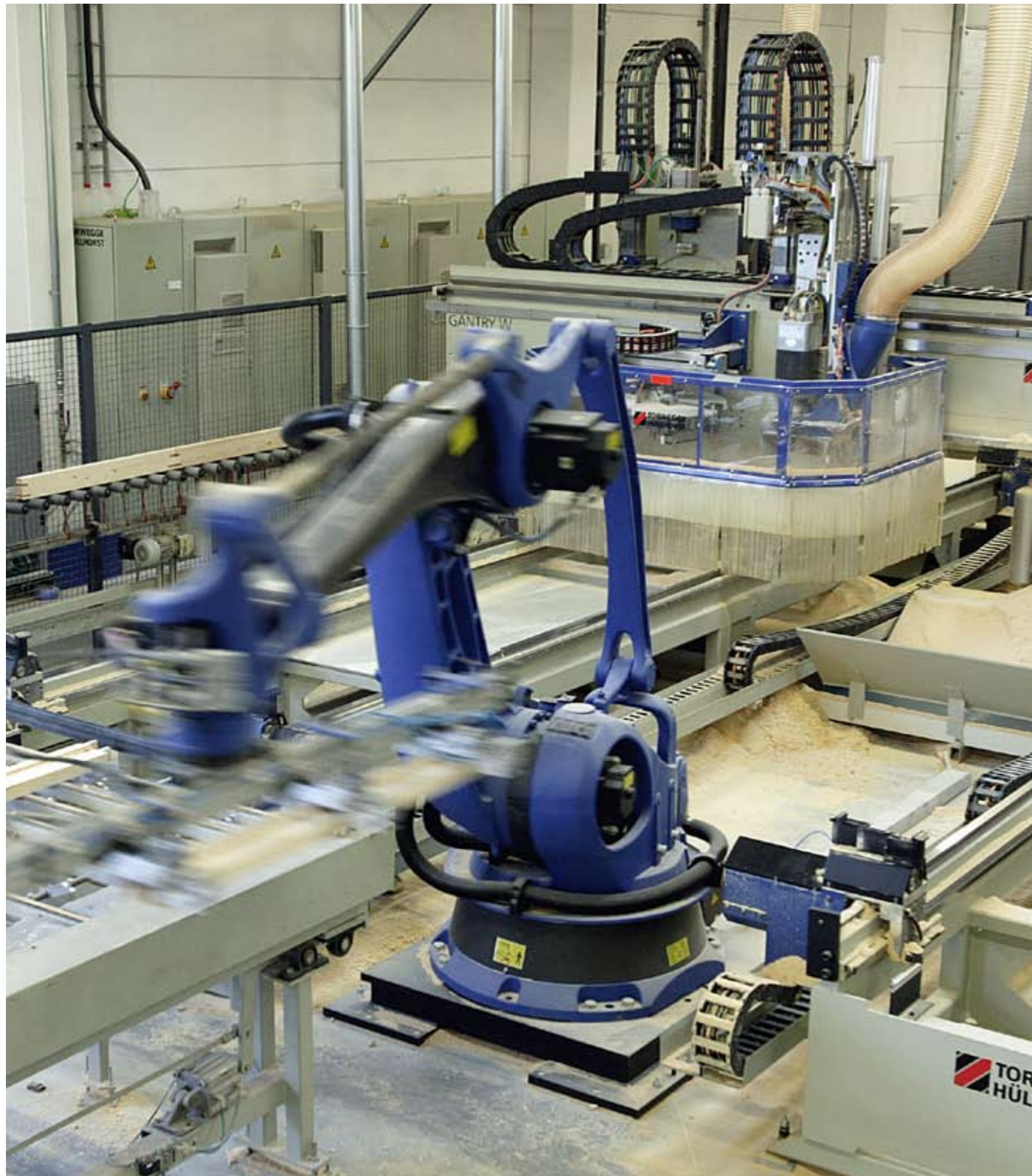
Los paneles de madera llevan en su interior un excelente material aislante que le permitirá mantener su hogar siempre a temperatura agradable. Aislado del ambiente externo y del viento.

Los muros internos pueden ser cubiertos con papel mural, pintura o el material de revestimiento que usted prefiera, la cocina y baño completamente con cerámica de la mejor calidad. Hermosos pisos en las habitaciones y las salas. Todo con los estándares Suecos de construcción.

La estructura de las ventanas le da a su hogar un toque distinto, son únicas en el mundo, y Usted puede tenerlas en su hogar.







La estructura de nuestras casas es única. Paneles fáciles de transportar y de instalar, además de su rápida construcción.

Producimos casas de madera ensamblada dentro de la primera fase de entrega. La primera fase de entrega abarca la parte de construcción de la casa, la cual incluye:

- Muros de madera ensamblada con ventanas de vidrio triple, puertas externas y de balcón.
- Techos, listones, filtros.

Una casa de madera ensamblada dentro de la primera fase representa cerca del 30% del costo total de una casa completa.

El sistema de madera ensamblada fue desarrollado originalmente en Suecia y a través de los años ha sido modificada por ingenieros japoneses. El proceso de manufactura es altamente automatizado. Hoy en día hay 37 diferentes paneles. Los paneles son hechos las siguientes medidas:

Alto:	2,4 metros
	2,7 metros
Ancho:	0,3 metros
	0,6 metros
	1,2 metros
	2,7 metros (para puertas de garage)

Este sistema de construcción le permite crear casas que queda bien con cada requerimiento.

Los paneles de madera son hechos de madera sueca individualmente escogida con una medida de 45 x 145 mm. El aislamiento de lana mineral Lamda 33 de alta calidad dentro del panel es de 145 mm. En el interior hay una lámina de 0,2 mm de grosor y un tablero de 9,2 mm. En la parte externa hay una placa de madera de 9,5 mm. Los paneles pueden ser entregados con la tubería plástica para cables eléctricos pre-instalados.





Ventanas y puertas de balcón
Las ventanas y puertas de balcón son vidrio triple; cada hoja de vidrio es de 4 mm. Los marcos de ventanas son impregnados y pintados.

Armazón

La construcción del techo es calculada en un programa computacional y es, en cada proyecto específico, adaptado al código de construcción local y legislación de cada país.

Entrega

Después de ser producido en nuestra fábrica en Suecia, los paneles de madera son cargados en containers y transportados por tren al puerto de Gothenburg para su posterior transporte por barco.

Dependiendo del volumen de la orden, los paneles de madera pueden ser enviados de dos formas:

1. Grupos de 7 que son cargados con exacta precisión dentro de un container. Esto es recomendado para altos volúmenes, con entrega en un almacén.
2. Una casa completa en un container. Esto es recomendado para bajos volúmenes, con entrega en el sitio de construcción.



